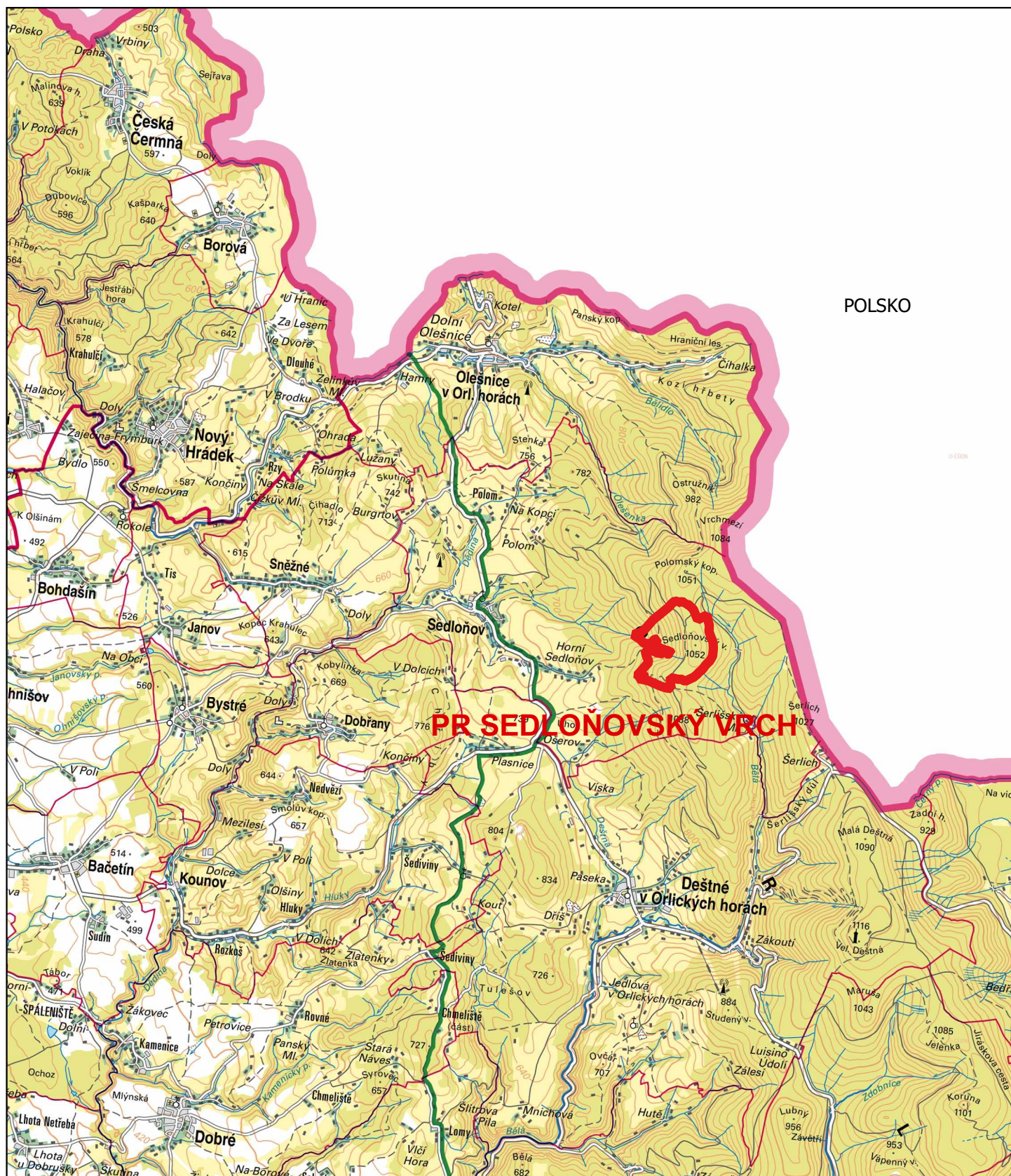


# PLÁN PÉČE O PR SEDLOŇOVSKÝ VRCH

## PŘÍLOHA M1 - ORIENTAČNÍ MAPA S VYZNAČENÍM ÚZEMÍ



0 1 2 3 km

 Hranice PR



Datový podklad: AOPK ČR  
Topografický podklad: Český úřad zeměměřičský a katastrální

Zpracování: AOPK ČR, Správa CHKO Orlické hory  
Petra Svobodová 2022

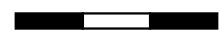


# PLÁN PÉČE O PR SEDLOŇOVSKÝ VRCH

## PŘÍLOHA M2 - KATASTRÁLNÍ MAPA



0 100 200 300 m



 Hranice PR  Ochranné pásmo PR



Datový podklad: AOPK ČR  
Topografický podklad: Český úřad zeměměřičský a katastrální

Zpracování: AOPK ČR, Správa CHKO Orlické hory  
Petra Svobodová 2022



## PŘÍLOHA M3 - MAPA DÍLČÍCH PLOCH A OBJEKTŮ



AGENTURA OCHRANY  
PŘÍRODY A KRAJINY  
ČESKÉ REPUBLIKY



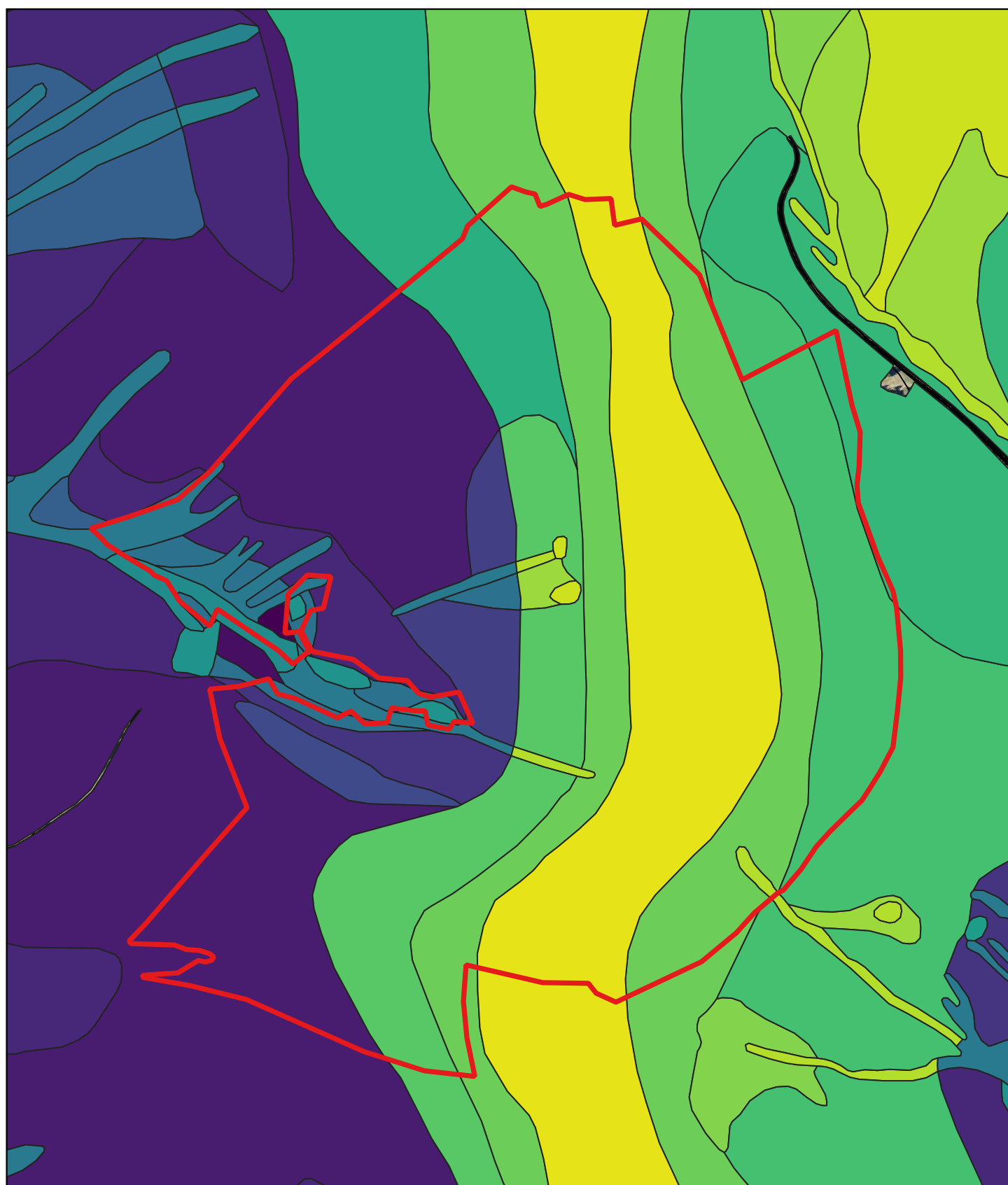
Zpracování: AOPK ČR, Správa CHKO Orlické hory  
Petra Svobodová, 2023

Tato mapová příloha je úředním dílem podle § 3 písm. a) autorského zákona č. 121/2000 Sb.



# PLÁN PÉČE O PR SEDLOŇOVSKÝ VRCH

## PŘÍLOHA M4 - LESNICKÁ MAPA TYPOLOGICKÁ



0 100 200 300 m

- hranice PR ■ 6K3 ■ 6K7e ■ 6V9 ■ 7K5 ■ 7S1 ■ 7Z1  
■ 6D2 ■ 6K5 ■ 6S7 ■ 7K1 ■ 7K7 ■ 7V1  
■ 6K1 ■ 6K7 ■ 6V1 ■ 7K3 ■ 7K9 ■ 7V9



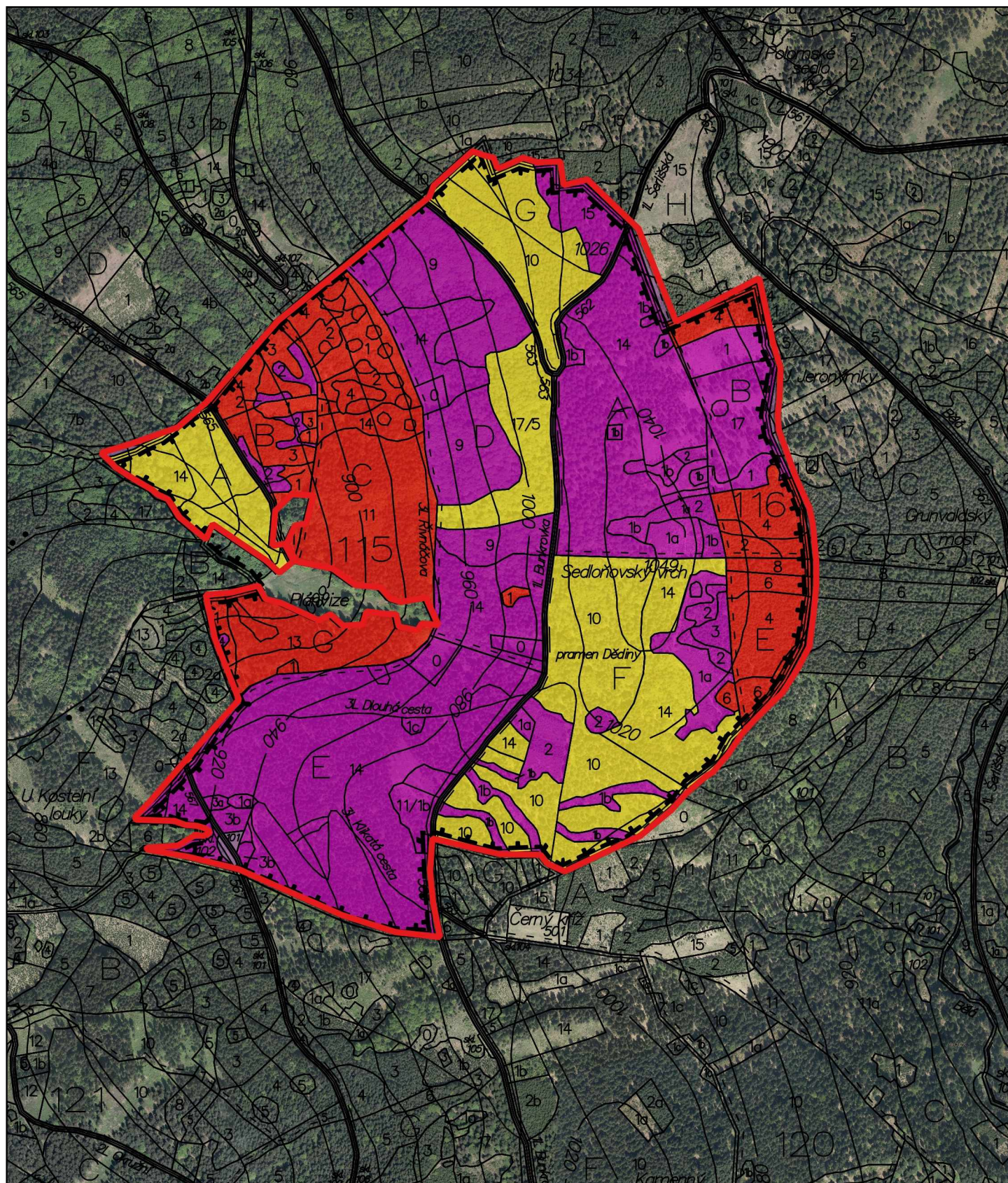
Datový podklad: ÚHÚL  
Topografický podklad: Český úřad zeměměřičský a katastrální

Zpracování: AOPK ČR, Správa CHKO Orlické hory  
Petra Svobodová, 2022


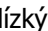


# PLÁN PÉČE O PR SEDLOŇOVSKÝ VRCH

## PŘÍLOHA M5 - MAPA STUPŇŮ PŘIROZENOSTI LESNÍCH POROSTŮ



0 100 200 300 m

 hranice PR  les přírodě blízký  les významný pro biodiverzitu  les nepůvodní



Datový podklad: AOPK ČR

Topografický podklad: Český úřad zeměměřičský a katastrální

Lesnická obrysová mapa: LHC Coloredo Deštné

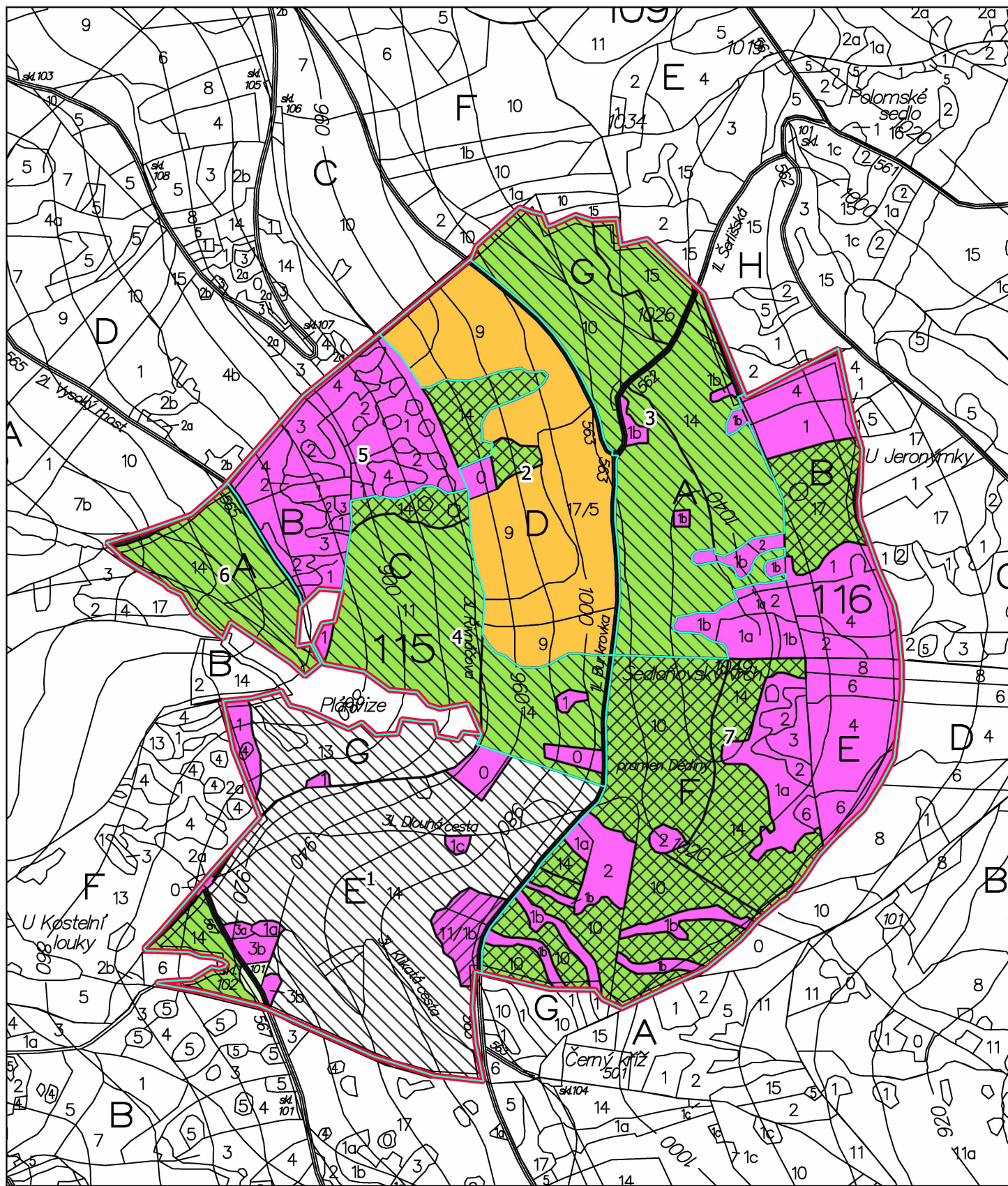
Zpracování: AOPK ČR, Správa CHKO Orlické hory  
Petra Svobodová, 2023

Tato mapová příloha je úředním dílem podle § 3 písm. a) autorského zákona č. 121/2000 Sb.



# PLÁN PÉČE O PR SEDLOŇOVSKÝ VRCH

## PŘÍLOHA M6 - MAPA PLÁNOVANÉ TĚŽEBNÍ ČINNOSTI A VÝCHOVNÝCH ZÁSAHŮ



0 100 200 300 m

- |  |   |   |   |
|--|---|---|---|
| <span style="border: 2px solid red; padding: 2px;"> </span> hranice PR                         | <span style="background-color: orange; border: 1px solid black; padding: 2px;"> </span> asanace kůrovce | <span style="background: repeating-linear-gradient(45deg, transparent, transparent 2px, black 2px, black 4px); border: 1px solid black; padding: 2px;"> </span> náseky            | <span style="background-color: lightgreen; border: 1px solid black; padding: 2px;"> </span> bezlesí |
| <span style="background-color: green; border: 1px solid black; padding: 2px;"> </span> kotlíky | <span style="background-color: pink; border: 1px solid black; padding: 2px;"> </span> výchova           | <span style="background: repeating-linear-gradient(-45deg, transparent, transparent 2px, black 2px, black 4px); border: 1px solid black; padding: 2px;"> </span> jednotlivý výběr | <span style="border: 1px solid cyan; padding: 2px;"> </span> dílčí plochy                           |



Datový podklad: AOPK ČR  
 Topografický podklad: Český úřad zeměměřičský a katastrální  
 Lesnická obrysová mapa: LHC Coloredo Deštné

Zpracování: AOPK ČR, Správa CHKO Orlické hory  
 Petra Svobodová, 2023

Tato mapová příloha je úředním dílem podle § 3 písm. a) autorského zákona č. 121/2000 Sb.