

dle rozdělovníku

ODDĚLENÍ
Správa CHKO Brdy
Jince č.p. 461
262 23 Jince
e-mail: zita.cervenkova@nature.cz
www.brdy.ochranaprirody.cz
IDDS: ffydyjp

NAŠE ČÍSLO JEDNACÍ: SR/0093/SC/2021-1

VYŘIZUJE: Mgr. Zita Červenková, PhD.

DATUM: 14. 1. 2021

Věc: Oznámení záměru na vyhlášení přírodní rezervace Koníček a oznámení o možnosti seznámit se s návrhem plánu péče o ni

ČÁST I.

Oznámení záměru na vyhlášení přírodní rezervace Koníček

Agentura ochrany přírody a krajiny České republiky (dále jako „Agentura“) jako orgán ochrany přírody příslušný podle ustanovení § 75 odst. 1 písm. e) ve spojení s § 78 odst. 6 zákona č. 114/1992 Sb., o ochraně přírody a krajiny, v platném znění (dále jen „ZOPK“), **zasílá podle § 40 odst. 2 ZOPK záměr na vyhlášení zvláště chráněného území níže uvedeným obcím a krajům**, jejichž území se dotýká, a dále **zasílá písemné oznámení o předložení záměru na vyhlášení zvláště chráněného území k projednání vlastníkům nemovitostí** dotčených záměrem a zapsaných v katastru nemovitostí vyhotoveného podle ustanovení § 40 odst. 1 ZOPK.

Zvláště chráněné území

Území navrhované ke zvláštní územní ochraně ponese název „**Koníček**“ a jako vhodný způsob a rozsah ochrany území ve smyslu § 40 odst. 1 ZOPK se navrhuje vyhlášení v kategorii **přírodní rezervace** (dále také jako „PR“) podle ustanovení § 14 odst. 2 ve spojení s § 34 ZOPK.

Hlavními důvody zpracování záměru na vyhlášení PR (vyhodnocení stavu dochovaného přírodního prostředí podle § 40 odst. 1 ZOPK) jsou:

Jedná se o lokalitu hodnotnou jak z paleontologického hlediska, tak z pohledu živé přírody. Masiv Koníčku představuje unikátní paleontologickou lokalitu se stopami činností prvohorní fauny žijící pod povrchem dna, z nichž jedna je dosud známá pouze z Koníčku. Zároveň se na svahu pod vrcholem nachází poměrně rozlehlé lesní porosty bučin a suťových lesů s neobvykle dobře zachovanou strukturou a skladbou dřevinného patra. Podstatná část území je v bezzásahovém režimu již od r. 1978. Zdejší biotop je zachovalou a ojedinělou ukázkou přírodě blízkých lesních porostů Brd.

Na základě výše uvedeného je zřejmé, že unikátně vyvinutá lesní společenstva ve spojení s paleontologickou lokalitou národního významu naplňují důvody pro vyhlášení přírodní rezervaci.

Předměty ochrany:

Předmětem ochrany jsou komplexy zachovalých suťových lesů a bučin, břidlicové výchozy s fosilní faunou a slepencové skalní útvary v hřebenové linii.

Cíl ochrany:

Cílem ochrany je zachování stávajících skalních útvarů bez zásahu člověka do těchto morfologických prvků a zachování na nich vyvinutých společenstev. V případě suťového lesa a bučin potom zachování stávajícího přírodního stavu tam, kde má les přirozenou dřevinnou skladbu a strukturu, a postupná přeměna druhové skladby ve prospěch přirozené druhové skladby v plochách s vyšším zastoupením smrku. V případě paleontologické lokality zachování jejího současného stavu pro další případný výzkum.

Základní ochranné podmínky:

Základní ochranné podmínky přírodních rezervací jsou stanoveny v § 34 ZOPK.

Bližší ochranné podmínky:

V souladu s ustanovením § 33 odst. 1 ZOPK se navrhuje, aby na území nově navržené PR bylo možno jen se souhlasem orgánu ochrany přírody provádět tyto činnosti a zásahy:

- a) povolovat a provádět změny druhů pozemků a způsobů jejich využití,
- b) provádět stavební činnost nebo terénní úpravy (vč. provozního zpevňování lesních svážnic, technologických linek a lesních stezek a pěšin),
- c) těžit nerosty, horniny a provádět geologické práce spojené se zásahem do území,
- d) umisťovat myslivecká zařízení sloužící k příkrmování zvěře, deponovat krmení pro zvěř a provádět její příkrmování,
- e) používat chemické prostředky a hnojiva s výjimkou repelentů a atraktantů,
- f) zřizovat skládky jakýchkoli materiálů, a to i dočasné, včetně uložení dřevní hmoty.

Vymezení hranic přírodní rezervace:

Navrhovaná přírodní rezervace Koníček se nachází v Středočeském kraji, v okrese Příbram. Upřesňující údaje o pozemcích nacházejících se v navrhované PR Koníček jsou uvedeny v příloze č. 2 tohoto oznámení.

Předpokládaná celková výměra navrhované přírodní rezervace je **32,7 ha**.

Ochranné pásmo

Vymezení ochranného pásma přírodní rezervace:

Ochranné pásmo se nevyhláší, bude jím tedy podle § 37 odst. 1 ZOPK území do vzdálenosti 50 m od hranice navrhované přírodní rezervace. Upřesňující údaje o pozemcích nacházejících se v zákonném ochranném pásmu jsou uvedeny v příloze č. 2 tohoto oznámení.

Informace o možnosti seznámení se s úplným zněním záměru

S podrobně zpracovaným záměrem na vyhlášení přírodní rezervace Koníček podle § 40 odst. 1 ZOPK, včetně zákresu hranic památky v katastrální mapě, je možné se seznámit a nahlédnout do něj na AOPK ČR, regionální pracoviště Střední Čechy, Oddělení Správa CHKO Brdy po telefonické domluvě, dále na internetových stránkách Agentury v sekci „Úřední deska“ (<https://urednideska.nature.cz/>) a na portálu veřejné správy www.portal.gov.cz.

Rozsah a uplatnění písemných námitek

Námítky k předloženému záměru mohou dle § 40 odst. 4 ZOPK uplatnit dotčené obce a kraje ve lhůtě 90 dnů od obdržení záměru a vlastníci nemovitostí dotčených navrhovanou ochranou ve lhůtě 90 dnů od doručení písemného oznámení o předložení záměru k projednání. Námítky se podávají písemně u AOPK ČR, regionální pracoviště Střední Čechy, Správa CHKO Brdy, Jince č.p. 461, 262 23 Jince.

Vlastník nemovitostí je oprávněn uplatnit námitky proti takovému navrženému způsobu nebo rozsahu ochrany, jímž by byl dotčen ve výkonu svých práv nebo povinností. Agentura rozhodne o došlých námitkách do 60 dnů od uplynutí lhůty pro jejich uplatnění. K námitkám uplatněným po výše stanovené lhůtě nebude přihlédnuto.

Agentura žádá dotčenou obec o zveřejnění informace o obdržení tohoto oznámení na úřední desce po dobu 15 dní a o následné zaslání potvrzení o vyvěšení a sejmutí tohoto oznámení zpět Agentuře (AOPK ČR, regionální pracoviště Střední Čechy, Správa CHKO Brdy, Jince č.p. 461, 262 23 Jince, zita.cervenkova@nature.cz).

V souladu s ustanovením § 40 odst. 2 ZOPK je toto oznámení zasíláno vlastníkům pozemkových a stavebních parcel uvedených v příloze č. 2 tohoto oznámení. Obeslaní vlastníci jsou ustanoveni na základě záznamu o vlastnictví dotčených parcel v katastru nemovitostí. V případě, že záznam v katastru již neodpovídá skutečnosti, sdělte nám laskavě obratem jméno a adresu současného vlastníka.

Ochrana území dotčeného záměrem

Podle § 40 odst. 5 ZOPK od doby zveřejnění záměru až do vyhlášení zvláště chráněného území, nejdéle však po dobu dvou let, se musí každý zdržet všech zásahů, které by negativně měnily či poškozovaly dochovaný stav přírody území navrhovaného ke zvláštní ochraně.

Část II.

Oznámení o možnosti seznámit se s návrhem plánu péče o přírodní rezervaci Koníček

Agentura jako orgán ochrany přírody příslušný podle ustanovení § 78 odst. 1 ZOPK dále **oznamuje možnost seznámit se podle ustanovení § 38 odst. 3 ZOPK s návrhem plánu péče o přírodní rezervace Koníček na období 2021–2029** na AOPK ČR, regionální pracoviště Střední Čechy, Oddělení Správa CHKO Brdy po telefonické domluvě, dále na internetových stránkách Agentury v sekci „Úřední deska“ (<https://urednideska.nature.cz/>) a na portálu veřejné správy www.portal.gov.cz.

Připomínky k návrhu plánu péče je v souladu s § 38 odst. 4 ZOPK možné zaslat písemně nejpozději do 90 dnů od dne obdržení tohoto oznámení na Agenturu (AOPK ČR, regionální pracoviště Střední Čechy Správa CHKO Brdy, Jince č.p. 461, 262 23 Jince).

V souladu s ustanovením § 38 odst. 3 ZOPK žádá Agentura dotčené obce o zveřejnění informace o obdržení tohoto oznámení po dobu 15 dnů na úřední desce obce (datum vyvěšení a sejmutí prosím sdělte na: zita.cervenkova@nature.cz).

S pozdravem

(podepsáno elektronicky)
Mgr. Bohumil Fišer
VEDOUcí SPRÁVY CHKO BRDY

Přílohy:

1. Záměr na vyhlášení PR Koníček
2. Návrh plánu péče o PR Koníček
3. Mapové přílohy záměru na vyhlášení a návrhu plánu péče
4. Fotografická příloha plánu péče o PR Koníček

Rozdělovník

Dotčené obce a kraje:

Městys Jince, Čsl. dělostřelců 172, 262 23 Jince, IDDS gewb4e4

Obec Ohrazenice, č.p. 84, 262 23 Ohrazenice, IDDS dq3b524

Krajský úřad Středočeského kraje, Zborovská 11, Praha 5, 15021, IDDS keebyyf

Vlastníci nemovitostí dotčení navrhovanou ochranou:

Vojenské lesy a statky ČR, s. p., divize Hořovice, Slavíkova 106, Jince 262 23, IDDS bjds93z

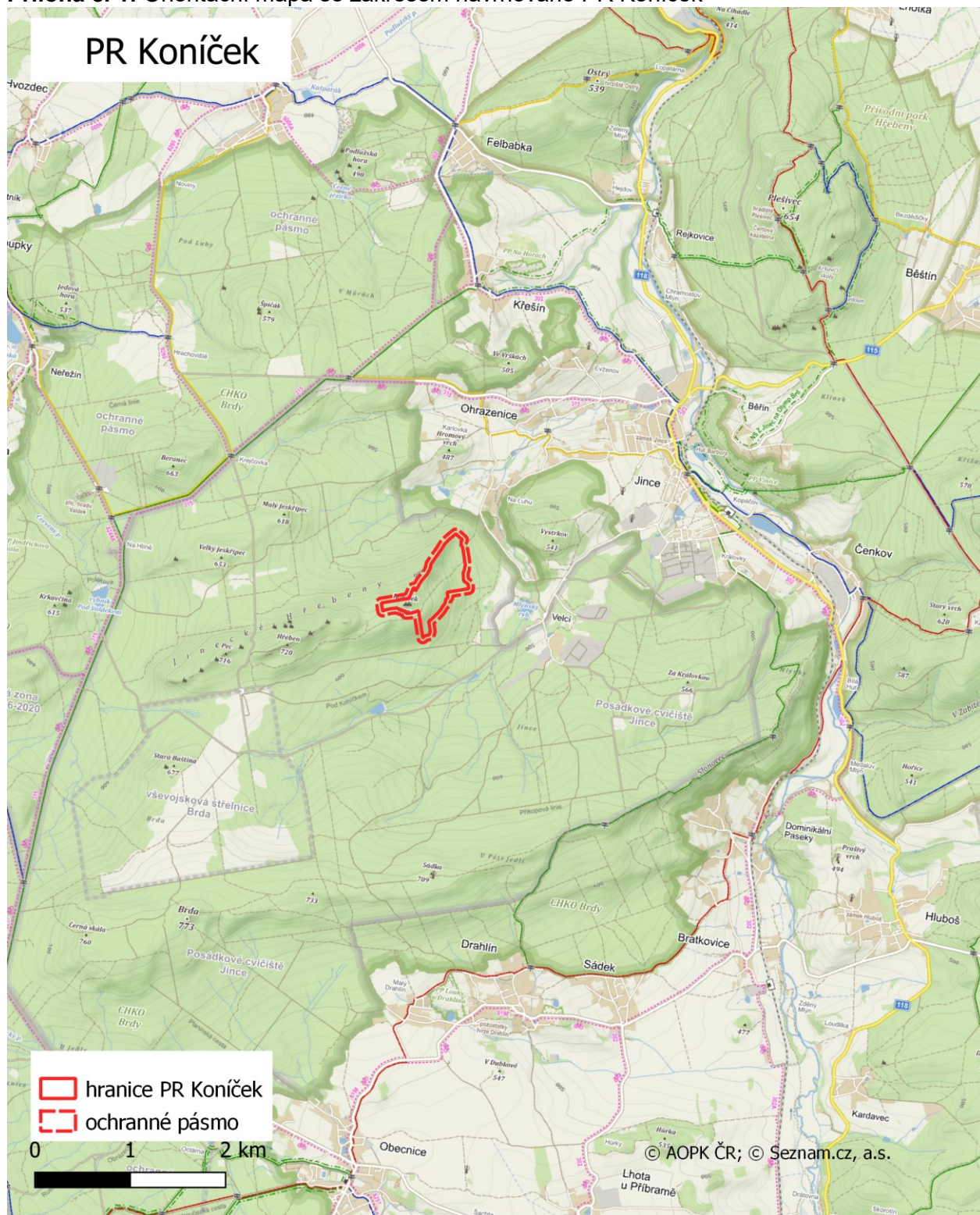
Agentura pro hospodaření s nemovitým majetkem MO, Hradební 772/12, Praha – Staré město, 110 05, IDDS hjyaavk

Současně zveřejněno dne 15. 1. 2021 zde:

www.portal.gov.cz

<https://urednideska.nature.cz/>

Příloha č. 1: Orientační mapa se zákresem navrhované PR Koníček



Příloha č. 2: Tabulkový přehled parcel nacházejících se v navrhované PR Koníček a jejím ochranném pásmu

Přírodní rezervace:

Katastrální území: [930270] Jince v Brdech

Číslo parcely podle KN	Druh pozemku podle KN	Způsob využití pozemku podle KN	Výměra parcely celková podle KN (m ²)	Výměra parcely v ZCHÚ (m ²)*
221/2	lesní pozemek	les jiný než hospodářský	1894	1894
225/2	lesní pozemek	les jiný než hospodářský	1565	1565
226/2	lesní pozemek	les jiný než hospodářský	83792	83792
227/1	lesní pozemek	les jiný než hospodářský	194102	115633
230/1	lesní pozemek	les jiný než hospodářský	181460	20722
231	lesní pozemek	les jiný než hospodářský	178844	79032
856/2	ostatní plocha	jiná plocha	406	406
Celkem				303044

Katastrální území: [930288] Ohrazenice v Brdech

Číslo parcely podle KN	Druh pozemku podle KN	Způsob využití pozemku podle KN	Výměra parcely celková podle KN (m ²)	Výměra parcely v ZCHÚ (m ²)*
225/1	lesní pozemek	les jiný než hospodářský	205162	3212
230/2	lesní pozemek	les jiný než hospodářský	18104	18104
856/1	ostatní plocha	jiná plocha	2153	2153
Celkem				23469

Ochranné pásmo přírodní rezervace:

Katastrální území: [930270] Jince v Brdech

Číslo parcely podle KN	Druh pozemku podle KN	Způsob využití pozemku podle KN	Výměra parcely celková podle KN (m ²)
229/1 (část)	lesní pozemek	les jiný než hospodářský	195585
230/1 (část)	lesní pozemek	les jiný než hospodářský	181460
231 (část)	lesní pozemek	les jiný než hospodářský	178844
232 (část)	lesní pozemek	les jiný než hospodářský	185540
227/1 (část)	lesní pozemek	les jiný než hospodářský	194102

Katastrální území: [930288] Ohrazenice v Brdech

Číslo parcely podle KN	Druh pozemku podle KN	Způsob využití pozemku podle KN	Výměra parcely celková podle KN (m ²)
221/1 (část)	lesní pozemek	les jiný než hospodářský	133028
227/2 (část)	lesní pozemek	les jiný než hospodářský	5211
226/1 (část)	lesní pozemek	les jiný než hospodářský	96014
225/1 (část)	lesní pozemek	les jiný než hospodářský	205162
224 (část)	lesní pozemek	les jiný než hospodářský	230463
227/3 (část)	lesní pozemek	les jiný než hospodářský	6693
229/2 (část)	lesní pozemek	les jiný než hospodářský	46378