

# KRAJSKÝ ÚŘAD

JIHOČESKÝ KRAJ

Odbor životního prostředí, zemědělství a lesnictví

Oddělení ekologie krajiny a NATURA 2000

U Zimního stadionu 1952/2

370 76 České Budějovice



KUCBX00VOFFN

Naše č. j.: KUJCK 35457/2020  
Sp. zn.: OZZL 35249/2020/veha SO

Vyřizuje: Ing. Veronika Hadačová  
Telefon: 386 720 708  
E-mail: hadacova@kraj-jihocesky.cz

## Oznámení návrhu na vyhlášení přírodní památky Bavorovská stráň a oznámení o možnosti seznámit se s návrhem plánu péče

### Část I.

#### Oznámení návrhu na vyhlášení přírodní památky Bavorovská stráň

Krajský úřad – Jihočeský kraj, odbor životního prostředí, zemědělství a lesnictví (dále jen krajský úřad), jako příslušný správní orgán podle § 67 odst. 1 písm. g) zákona č. 129/2000 Sb., o krajích (krajské zřízení), ve znění pozdějších předpisů, a dále dle § 77a odst. 4 písm. g), zákona č. 114/1992 Sb., o ochraně přírody a krajiny ve znění pozdějších předpisů (dále jen zákon), oznamuje návrh na nové vyhlášení zvláště chráněného území vyhotovený podle ust. § 40 odst. 1 zákona.

Území nově navrhované ke zvláštní územní ochraně ponese název „**Bavorovská stráň**“ a bude vyhlášeno v kategorii přírodní památky (dále jen PP) ve smyslu ust. § 36 zákona.

Souhrnná charakteristika předmětů ochrany:

Mimořádně druhově bohaté společenstvo bezkolencové louky ze svazu *Molinion*. Ve společenstvu byl zjištěn výskyt 92 druhů rostlin, z nichž 4 druhy patří mezi zvláště chráněné. Dva z nich jsou zařazeny do kategorie silně ohrožených (hvozdík pyšný, kosatec sibiřský) a zbylé dva druhy do kategorie ohrožených (chrastavec rolní, kontryhel rozečkaný). Vzhledem k umístění lokality v sousedství intenzivně obdělávané orné půdy, je společenstvo bezkolencové louky velmi silně ohrožené.

Základní ochranné podmínky jsou pro všechny přírodní památky dány ust. § 36 zákona, zajištění ochranných pásem je dáno ust. § 37 zákona.

V souladu s ustanovením § 36 odst. 1 zákona se navrhuje, aby na území nově navržené PP bylo možno jen se souhlasem orgánu ochrany přírody provádět tyto činnosti a zásahy:

- hospodařit způsobem vyžadujícím intenzivní technologie, zejména prostředky a činnosti, které mohou způsobit změny v biologické rozmanitosti, struktuře a funkci ekosystému (např. hnojit pozemky anebo používat chemické prostředky),
- povolovat změny druhu pozemků nebo způsob jejich využití
- povolovat stavby a provádět změny dokončených staveb nebo změny staveb před jejich dokončením,
- povolovat a provádět změny vodního režimu pozemků,
- vysazovat nebo vysévat rostliny anebo vypouštět živočichy
- chovat domácí či divoké druhy zvířat, pokud se nejedná o opatření v souladu s plánem péče,
- zřizovat myslivecká zařízení, včetně krmelišť, vnadišť, újedišť a slanisek,
- vjíždět vozidla na území přírodní památky; souhlas se nevyžaduje u vozidel základních a ostatních složek integrovaného záchranného systému, věcně a místně příslušných správních orgánů, správců

vodních toků při provádění správy vodních toků, vozidel potřebných pro zajištění hospodaření na pozemcích a péči o ně a vozidel provozovatele regionální dráhy a dopravce na této dráze při provozování dráhy nebo odstraňování následků mimořádných událostí

V souladu s ustanovením § 37 odst. 1 zákona se navrhuje, aby na území ochranného pásma nově navržené PP bylo možno jen se souhlasem orgánu ochrany přírody provádět tyto činnosti a zásahy:

- a) skladovat biomasu a statková hnojiva,
- b) hnojit nebo vápnit porosty,
- c) chovat domácí či divoké druhy zvířat, pokud se nejedná o opatření v souladu s plánem péče, umísťovat krmiště.

Navrhovaná PP se nachází na území Jihočeského kraje, v působnosti obce s rozšířenou působností Vodňany. Je vymezena ve správním území města Bavorov, v katastrálním území Bavorov.

Předpokládaná výměra PP je **1,80 ha**. Součástí návrhu je vyhlášení zvlášť definovaného ochranného pásma o výměře **0,92 ha**.

**S podrobně zpracovaným návrhem na vyhlášení Přírodní památky Bavorovská stráň** (dále jen návrh na vyhlášení) podle ust. § 40 odst. 1 zákona, včetně zakresu hranice přírodní památky a ochranného pásma v katastrální mapě, je možné se seznámit a nahlédnout do něj na Krajském úřadu – Jihočeský kraj, odbor životního prostředí, zemědělství a lesnictví - oddělení ekologie krajiny a NATURA 2000 (ul. Boženy Němcové 49/3, České Budějovice) v pondělí a ve středu od 8:00 do 16:30 hod (po předchozí domluvě informace poskytne Ing. Veronika Hadačová, kancelář číslo 315, telefon 386 720 708, e-mail: [hadacova@kraj-jihocesky.cz](mailto:hadacova@kraj-jihocesky.cz)) nebo na internetových stránkách Krajského úřadu – Jihočeský kraj ([www.kraj-jihocesky.cz](http://www.kraj-jihocesky.cz)) v kapitole „Krajský úřad - Odbor životního prostředí, zemědělství a lesnictví – Ochrana přírody a krajiny – Oddělení – Příroda, krajina, druhová ochrana – Zvláště chráněná území“ (<https://zp.kraj-jihocesky.cz/zvlaste-chranena-uzemi.html>), současně na portálu veřejné správy a na Obecním úřadě Bavorov.

Podle § 40 odst. 4 zákona mají dotčené obce, kraje a vlastníci nemovitostí dotčených navrhovanou ochranou, právo uplatnit k návrhu vyhlásit část přírody za zvláště chráněné území námitky, a to ve lhůtě 90 dnů od jeho zveřejnění na Portálu veřejné správy nebo od doručení oznámení o návrhu. Námitky se uplatňují písemně u Krajského úřadu – Jihočeský kraj, OZZL, U Zimního stadionu 1952/2, 370 76 České Budějovice. K námitkám uplatněným po uplynutí uvedené lhůty nebude přihlédnuto. Pokud námitky nebudou uplatněny, má se za to, že dotčený subjekt s předloženým návrhem souhlasí. Vlastník je oprávněn uplatnit námitky jen proti takovému navrženému způsobu nebo rozsahu ochrany, jímž by byl dotčen ve výkonu svých práv nebo povinností. Krajský úřad rozhodne o došlých námitkách do 60 dnů od uplynutí lhůty pro uplatnění námitek. O jednotlivých námitkách se rozhodne zpravidla ve společném řízení. Krajský úřad uvede návrh do souladu s námitkami, kterým bylo vyhověno.

V souladu s ustanovením § 40 odst. 2 zákona tuto skutečnost oznamujeme známým vlastníkům nemovitostí dotčených navrhovanou ochrannou. V případě, že záznam v katastru nemovitostí již neodpovídá skutečnosti, sdělte nám laskavě obratem jméno a adresu současného vlastníka.

**Část II.****Oznámení o možnosti seznámit se s návrhem plánu péče o PP Bavorovská stráň**

Krajský úřad – Jihočeský kraj, odbor životního prostředí, zemědělství a lesnictví (dále jen krajský úřad), jako příslušný správní orgán podle § 67 odst. 1 písm. g) zákona č. 129/2000 Sb., o krajích (krajské zřízení), ve znění pozdějších předpisů, a dále dle § 77a odst. 4 písm. g), zákona dále oznamuje v souladu s ust. § 38 zákona, že byl zpracován návrh plánu péče o navrhovanou přírodní památku Bavorovská stráň na období 2020 – 2029.

**Podle ustanovení § 38 odst. 1 zákona** je plán péče o zvláště chráněné území a jeho ochranné pásmo (dále jen „plán péče“) odborný a koncepční dokument ochrany přírody, který na základě údajů o dosavadním vývoji a současném stavu předmětu ochrany ve zvláště chráněném území navrhuje opatření na zachování nebo zlepšení stavu předmětu ochrany ve zvláště chráněném území a na zabezpečení zvláště chráněného území před nepříznivými vlivy okolí v jeho ochranném pásmu. Plán péče slouží jako podklad pro jiné druhy plánovacích dokumentů a pro rozhodování orgánů ochrany přírody. **Pro fyzické ani právnické osoby není závazný.**

**S návrhem plánu péče o navrhovanou přírodní památku Bavorovská stráň** je možné se seznámit a nahlédnout do něj na Krajském úřadu – Jihočeský kraj, odbor životního prostředí, zemědělství a lesnictví - oddělení ekologie krajiny a NATURA 2000 (ul. Boženy Němcové 49/3, České Budějovice) v pondělí a středu od 8:00 do 16:30 hod (po předchozí domluvě informace poskytne Ing. Veronika Hadačová, kancelář číslo 315, telefon 386 720 708, e-mail: [hadacova@kraj-jihocesky.cz](mailto:hadacova@kraj-jihocesky.cz)) nebo na internetových stránkách Krajského úřadu – Jihočeský kraj ([www.kraj-jihocesky.cz](http://www.kraj-jihocesky.cz)) v kapitole „Krajský úřad - Odbor životního prostředí, zemědělství a lesnictví – Ochrana přírody a krajiny – Oddělení – Příroda, krajina, druhová ochrana – Zvláště chráněná území“ (<https://zp.kraj-jihocesky.cz/zvlaste-chranena-uzemi.html>), současně na portálu veřejné správy a na Obecním úřadě Bavorov.

Podle § 40 odst. 2 a 4 zákona o ochraně přírody, mohou dotčené obce a kraje uplatnit písemné připomínky k předloženému návrhu ve lhůtě 90 dnů od obdržení návrhu. Vlastníci nemovitostí dotčených navrhovanou změnou tak mohou učinit ve lhůtě 90 dnů od doručení písemného oznámení o předložení návrhu k projednání. Připomínky se uplatňují písemně u Krajského úřadu – Jihočeský kraj, OZZL, U Zimního stadionu 1952/2, 370 76 České Budějovice.

**Dotčené obce žádáme v souladu s ustanovením § 38 odst. 3 zákona o zveřejnění tohoto oznámení (bez příloh) na úřední desce do 5 dnů od jeho obdržení po dobu 15 dnů a vyznačení data vyvěšení a sejmutí z úřední desky.**

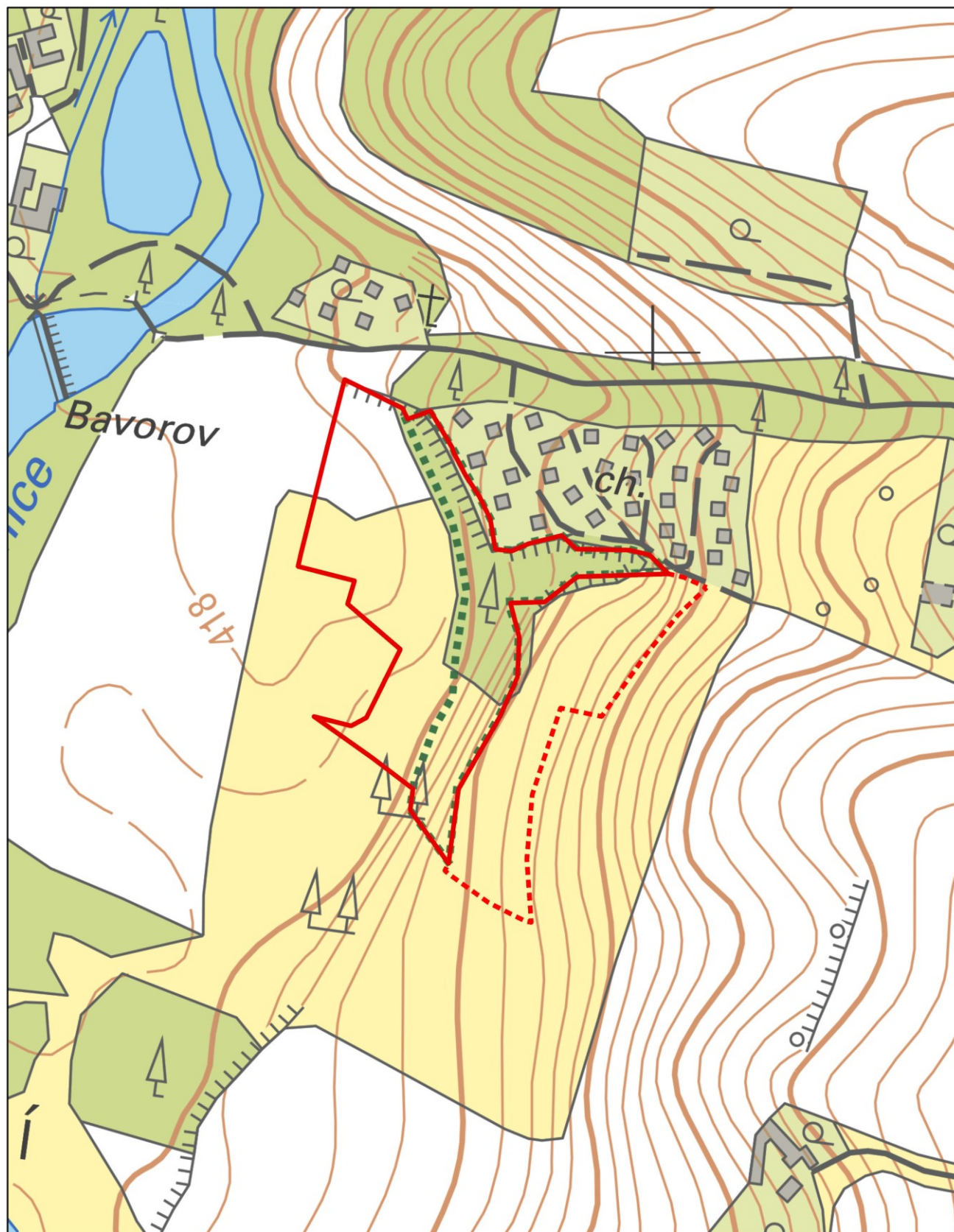
Toto potvrzené oznámení zašlete zpět na adresu Krajského úřadu - Jihočeský kraj, OZZL, U Zimního stadionu 1952/2, 370 76 České Budějovice.



Ing. Zdeněk Klimeš  
vedoucí odboru

**Přílohy**

- Orientační mapa se zákresem navrhované PP Bavorovská stráň a jejího ochranného pásma

Příloha č. 1 - Orientační mapa se zákresem navrhované PP Bavorovská stráň a jejího ochranného pásma



 ochranné pásmo  
 přírodní památka



0 50 100 m

Zdroje dat:  
 Ortofoto ČR 2017, © ČÚZK  
 Katastr nemovitostí ČR, data k 1.1.2020, © ČÚZK  
 Vyhotovil:  
 Odbor životního prostředí, zemědělství a lesnictví

---

**Záznam o zveřejnění**

***Vyvěšeno dne:***

***Sejmuto dne:***

Úřad vyvěšující písemnost na úřední desku tímto potvrzuje, že písemnost byla současně zveřejněna i způsobem umožňujícím dálkový přístup podle ustanovení § 25 odst. 2 správního řádu.

.....  
Podpis a razítko oprávněné osoby  
potvrzující vyvěšení a zveřejnění

.....  
Podpis a razítko oprávněné osoby  
potvrzující sejmутí