

REGIONÁLNÍ PRACOVISŤE
SPRÁVA CHKO ČESKÉ STŘEDOHOŘÍ
Michalská 260/14
412 01 Litoměřice
tel.: +420 416 574 611
e-mail: cstred@nature.cz
www.nature.cz
DS: 6npdyiv

Dle rozdělovníku

NAŠE ČÍSLO JEDNACÍ: SR/1063/UL/2019

VYŘIZUJE: Forejt

DATUM: 23. 5. 2019

Věc: Oznámení záměru na vyhlášení přírodní rezervace Sluneční stráň a oznámení o možnosti seznámit se s návrhem plánu péče o ni

Část I.

Oznámení záměru na vyhlášení přírodní rezervace Sluneční stráň

Agentura ochrany přírody a krajiny České republiky (dále jako „Agentura“) jako orgán ochrany přírody příslušný podle ustanovení § 75 odst. 1 písm. e) ve spojení s § 78 odst. 6 zákona č. 114/1992 Sb., o ochraně přírody a krajiny, v platném znění (dále jen „zákon“), **zasílá podle § 40 odst. 2 zákona záměr na vyhlášení zvláště chráněného území níže uvedeným obcím a krajům, jejichž území se dotýká, a dále zasílá písemné oznámení o předložení záměru na vyhlášení zvláště chráněného území k projednání vlastníkům nemovitostí dotčených záměrem a zapsaných v katastru nemovitostí vyhotoveného podle ustanovení § 40 odst. 1 zákona.**

Zvláště chráněné území

Území navrhované ke zvláštní územní ochraně ponese název „**Sluneční stráň**“ a jako vhodný způsob a rozsah ochrany území ve smyslu § 40 odst. 1 zákona se navrhuje vyhlášení v kategorii **přírodní rezervace** (dále také jako „PR“) podle ustanovení § 14 odst. 2 ve spojení s § 33 zákona. Jedná se o nové vyhlášení území chráněného od roku 1968.

Hlavními důvody zpracování záměru na nové vyhlášení PR (vyhodnocení stavu dochovaného přírodního prostředí podle § 40 odst. 1 zákona) jsou:

- rozšíření chráněného území, aby zahrnovalo nejcennější přírodní biotopy a výskyt nově zjištěných druhů entomofauny
- upřesnění a nové definování předmětů ochrany a bližších ochranných podmínek
- převedení ochranného pásma PR do samotné PR

Předměty ochrany:

Předmětem ochrany je nejhodnotnější část pravobřežního masivu České brány se všemi geologickými a geomorfologickými fenomény obnaženými erozní činností Labe s ekosystémy nízkých xerofilních křovin, suchých trávníků a vegetace skal a drolin se zastoupením řady vzácných druhů.

Cíl ochrany:

Cílem ochrany je zachování nejhodnotnější části pravobřežního masivu České brány se všemi geologickými a geomorfologickými fenomény, zachování a podpora významných xerotermních rostlinných a živočišných společenstev a zachování a podpora populací vzácných a chráněných druhů rostlin a živočichů. Dalšími cíli jsou udržení a rozšíření ploch skalních stepí, zabránění expanze náletových dřevin a zamezení nebo zmírnění nepříznivých vlivů vzniklých šířením nepůvodních dřevin v území (eliminace invazních druhů).

Základní ochranné podmínky:

Základní ochranné podmínky jsou pro všechny přírodní rezervace dány ustanovením § 34 zákona.

Bližší ochranné podmínky:

V souladu s ustanovením § 33 odst. 1 a § 44 odst. 3 zákona se navrhuje, aby na území navržené PR bylo možno jen se souhlasem orgánu ochrany přírody provádět tyto činnosti a zásahy:

- 1) povolovat nebo provádět změny druhů pozemků nebo způsobů jejich využití
- 2) zřizovat myslivecká a příkrmovací zařízení
- 3) přikrmovat nebo vnařovat zvěř mimo příkrmovací zařízení
- 4) provádět výzkum, průzkum a monitoring, pokud není prováděn nebo organizován orgánem ochrany přírody
- 5) pořádat hromadné sportovní, turistické a jiné veřejné akce

Vymezení hranic přírodní rezervace:

Navrhovaná přírodní rezervace Sluneční stráň se nachází v Ústeckém kraji, v okrese Ústí nad Labem, v k. ú. Brná nad Labem. Upřesňující údaje o pozemcích nacházejících se v navrhované PR Sluneční stráň jsou uvedeny v příloze č. 2 tohoto oznámení. Předpokládaná celková výměra navrhované rezervace je **9,899 ha**.

Ochranné pásmo

Vymezení ochranného pásma přírodní rezervace

Ochranné pásmo nebude vymezeno, a to v souladu s § 37 odst. 1 zákona. Dřívější ochranné pásmo bude celé převedeno přímo do PR, která se tak stane prostorově spojitou jednotkou.

Informace o možnosti seznámení se s úplným zněním záměru

S podrobně zpracovaným záměrem na vyhlášení přírodní rezervace Sluneční stráň podle § 40 odst. 1 zákona, včetně zakresu hranic rezervace v katastrální mapě, je možné se seznámit a nahlédnout do něj na AOPK ČR, regionální pracoviště Ústecko, oddělení Správa CHKO České středohoří v pondělí a ve středu od 8,00 do 17,00, dále na internetových stránkách Agentury (www.nature.cz) v sekci „Úřední deska“, podsekci „RP Ústecko“ a na portálu veřejné správy www.portal.gov.cz.

Rozsah a uplatnění písemných námitek

Námítky k předloženému záměru mohou dle § 40 odst. 4 zákona uplatnit dotčené obce a kraje ve lhůtě 90 dnů od obdržení návrhu a vlastníci nemovitostí dotčených navrhovanou ochranou ve lhůtě 90 dnů od doručení písemného oznámení o předložení návrhu k projednání. Námítky se podávají písemně u AOPK ČR, regionální pracoviště Ústecko na adresu uvedenou v záhlaví).

Vlastník nemovitostí je oprávněn uplatnit námitky jen proti takovému navrženému způsobu nebo rozsahu ochrany, jímž by byl dotčen ve výkonu svých práv nebo povinností. Agentura rozhodne o došlých námitkách do 60 dnů od uplynutí lhůty pro jejich uplatnění. K námitkám uplatněným po výše stanovené lhůtě nebude přihlédnuto.

Agentura žádá dotčené obce o zveřejnění informace o obdržení tohoto oznámení na úřední desce po dobu 15 dní a o následné zaslání potvrzení o vyvěšení a sejmutí tohoto oznámení zpět Agentuře (AOPK ČR, regionální pracoviště Ústecko na adresu uvedenou v záhlaví).

V souladu s ustanovením § 40 odst. 2 zákona je toto oznámení zasíláno vlastníkům pozemkových a stavebních parcel uvedených v příloze č. 2 tohoto oznámení. Obeslaní vlastníci jsou ustanoveni na základě záznamu o vlastnictví dotčených parcel v katastru nemovitostí. V případě, že záznam v katastru již neodpovídá skutečnosti, sdělte nám laskavě obratem jméno a adresu současného vlastníka.

Část II.

Oznámení o možnosti seznámit se s návrhem plánu péče o přírodní rezervaci Sluneční stráň

Agentura jako orgán ochrany přírody příslušný podle ustanovení § 78 odst. 1 zákona dále **oznamuje možnost seznámit se podle ustanovení § 38 odst. 3 zákona s návrhem plánu péče o přírodní rezervaci Sluneční stráň na období 2019–2033** na Agentuře (AOPK ČR, regionální pracoviště Ústecko, oddělení Správa CHKO České středohoří na adrese uvedené v záhlaví), a to ve středu od 8,00 do 17,00, dále na internetových stránkách Agentury (www.nature.cz) v sekci „Úřední deska“, podsekci „RP Ústecko“ a na portálu veřejné správy www.portal.gov.cz.

Připomínky k návrhu plánu péče je v souladu s § 38 odst. 4 zákona možné zaslat písemně nejpozději **do 90 dnů od dne obdržení** tohoto oznámení na Agenturu (AOPK ČR, regionální pracoviště Ústecko na adrese uvedené v záhlaví).

V souladu s ustanovením § 38 odst. 3 zákona žádá AOPK ČR níže uvedené obce v rozdělovníku o zveřejnění informace o obdržení tohoto oznámení na úřední desce obce (datum vyvěšení a sejmutí prosím sdělte na: *email oprávněné úř. osoby za AOPK*).

S pozdravem

(podepsáno elektronicky)

Ing. Petr Kříž, v. r.
ŘEDITEL REGIONÁLNÍHO PRACOVIŠTĚ

Přílohy:

1. Orientační mapa se zákresem navrhované PR Sluneční stráň
2. Tabulkový přehled parcel nacházejících se v navrhované PR Sluneční stráň
3. Záměr na vyhlášení PR Sluneční stráň (pouze pro dotčené obce)

4. Návrh plánu péče o PR Sluneční stráň (pouze pro dotčené obce)

Rozdělovník

Dotčené obce a kraje:

Ústecký kraj, Velká Hradební 3118/48, 40001 Ústí nad Labem **(DS)**

Statutární město Ústí nad Labem, Velká Hradební 2336/8, 401 00 Ústí nad Labem **(DS)**

Vlastníci nemovitostí dotčení navrhovanou ochranou:

Lobkowicz Margaret Brooks, 280 Dedham Street, 02030 Dover, Massachusetts, Spojené státy americké

V zastoupení: L.E.Holdings, s.r.o., Správa nemovitostí M.Lobkowicze, Lobkowiczský palác, Jiřská 3, 119 05 Praha 1 – Hrad, IČ: 45281068 **(DS)**

Na vědomí:

Úřad městského obvodu Ústí nad Labem – Střekov, Národního odboje 794/15, 400 03 Ústí nad Labem **(DS)**

Současně zveřejněno dne..... zde:

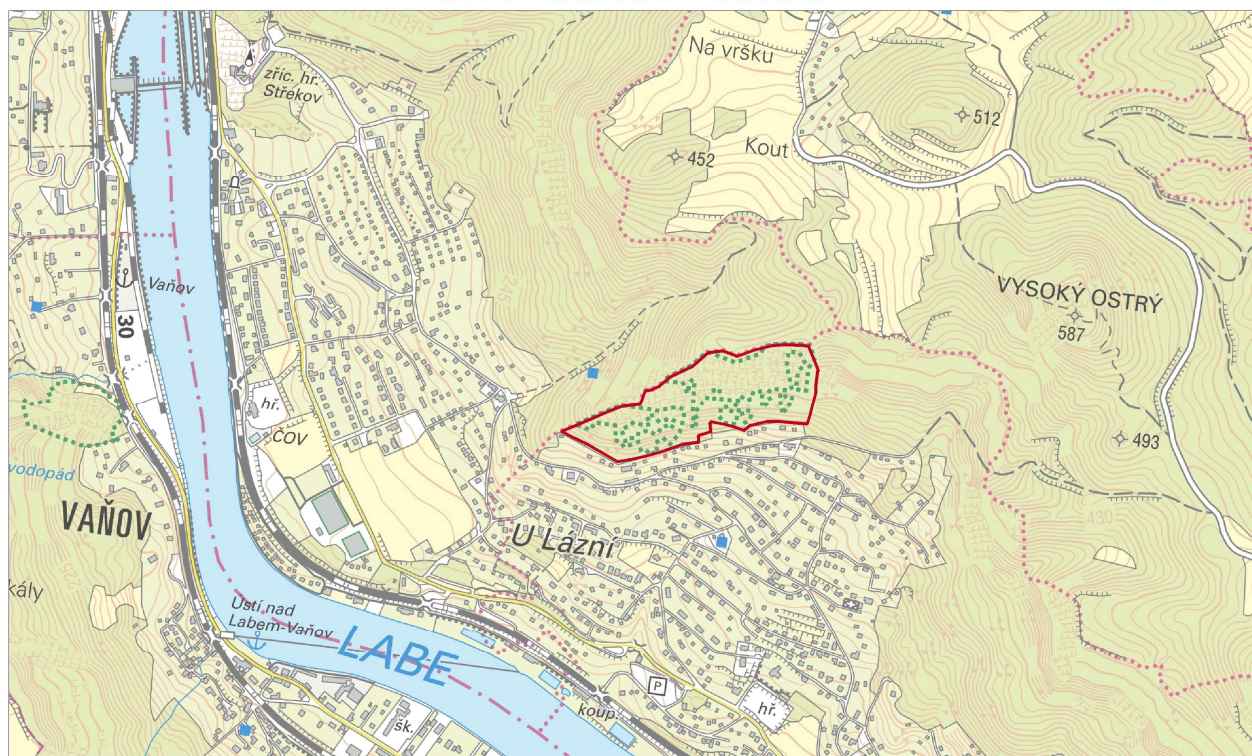
www.portal.gov.cz

www.ochranaprirody.cz/uredni-deska/

Příloha č. 1: Orientační mapa se zákresem navrhované PR Sluneční stráň

PŘÍRODNÍ REZERVACE SLUNEČNÍ STRÁŇ

PŘÍLOHA M 1 - ORIENTAČNÍ MAPA SE ZÁKRESEM ZCHÚ



© 2018. AOPK ČR. Regionální pracoviště Správa CHKO České středohoří. zdroj dat: © AOPK ČR. © ČÚZK

 přírodní rezervace



Příloha č. 2: Tabulkový přehled parcel nacházejících se v navrhované PR Sluneční stráň

Zvláště chráněné území

Katastrální území: 609901, Brná nad Labem

Číslo parcely podle KN	Číslo parcely podle PK	Druh pozemku podle KN	Způsob využití pozemku podle KN	Číslo LV	Výměra parcely celková podle KN (m ²)	Výměra parcely v ZCHÚ (m ²)
2308		Ostatní plocha	Neplodná půda	994	57311	57311
2307		Lesní pozemek		994	153794	41679
Celkem						98990