



VĚSTNÍK KRAJE VYSOČINA

Ročník 2020

Rozesláno dne 11. května 2020

Částka 3

OBSAH:

1. Nařízení Kraje Vysočina o zřízení přírodní památky Rybníček u Dolního Dvora a jejího ochranného pásma
extranet.kr-vysocina.cz/vestnik/2020/018.pdf
2. Zrušení Veřejnoprávní smlouvy uzavřené mezi městem Moravské Budějovice a městem Jaroměřice nad Rokytnou –
obecní policie
extranet.kr-vysocina.cz/vestnik/2020/019.pdf
3. Veřejnoprávní smlouva uzavřená mezi městem Moravské Budějovice a městem Jaroměřice nad Rokytnou – obecní
policie
extranet.kr-vysocina.cz/vestnik/2020/020.pdf
4. Veřejnoprávní smlouva uzavřená mezi městem Žďár nad Sázavou a obcí Vysoké – přestupky
extranet.kr-vysocina.cz/vestnik/2020/021.pdf

NAŘÍZENÍ
Kraje Vysočina
ze dne 14. dubna 2020
č. 4/2020

o zřízení přírodní památky Rybníček u Dolního Dvora a jejího ochranného pásma

Rada Kraje Vysočina vydává v souladu s ustanovením § 7 a 59 odst. 1 písm. k) zákona č. 129/2000 Sb., o krajích (krajské zřízení), ve znění pozdějších předpisů, a dle § 77a odst. 2 zákona č. 114/1992 Sb., o ochraně přírody a krajiny, ve znění pozdějších předpisů (dále jen zákon o ochraně přírody), toto nařízení kraje:

Čl. 1
Vymezení přírodní památky

- (1) Zřizuje se přírodní památka Rybníček u Dolního Dvora (dále jen „přírodní památka“).
- (2) Přírodní památka se rozkládá na území Kraje Vysočina, v katastrálním území Lipnice nad Sázavou. Hranice přírodní památky se stanoví uzavřeným geometrickým obrazcem s přímými stranami, jejichž vrcholy jsou určeny souřadnicemi jednotné trigonometrické sítě katastrální⁴). Seznam souřadnic vrcholů geometrického obrazce tak, jak jdou v obrazci za sebou, je uveden v příloze č. 1 k tomuto nařízení.
- (3) Ochranné pásmo přírodní památky se rozkládá na území Kraje Vysočina, v katastrálním území Lipnice nad Sázavou. Hranice ochranného pásma přírodní památky se stanoví dvěma uzavřenými geometrickými obrazci s přímými stranami, jejichž vrcholy jsou určeny souřadnicemi jednotné trigonometrické sítě katastrální¹). Seznam souřadnic vrcholů vnitřního geometrického obrazce je shodný se seznamem pro přírodní památku, jak je uveden v příloze č. 1 k tomuto nařízení. Seznam souřadnic vrcholů vnějšího geometrického obrazce tak, jak jdou v obrazci za sebou, je uveden v příloze č. 2 k tomuto nařízení.
- (4) Orientační grafické znázornění území přírodní památky je uvedeno v příloze č. 3 k tomuto nařízení.

Čl. 2
Předmět ochrany

- (1) Předmětem ochrany přírodní památky jsou:
 - a) rybníční ekosystém s měkkou litorální vegetací a navazujícími mokřadními biotopy, přírodní společenstva makrofytní vegetace přirozených eutrofních a mezotrofních stojatých vod,
 - b) vzácné a ohrožené druhy obojživelníků včetně jejich biotopů, zejména populace čolka velkého (*Triturus cristatus*).

¹ Nařízení vlády č. 430/2006 Sb., o stanovení geodetických referenčních systémů a státních mapových děl závazných na území státu a zásadách jejich používání.

Čl. 3**Bližší ochranné podmínky**

- (1) Jen se souhlasem příslušného orgánu ochrany přírody lze v přírodní památce:
- chovat ryby s výjimkou krátkodobé meliorační obsádky, provádět činnosti vedoucí ke zvýšení přirozené úživnosti vodních nádrží, upravovat pH a řešit zdravotní stav rybí obsádky,
 - manipulovat s vodní hladinou s výjimkou podzimního výlovu,
 - zřizovat a provozovat myslivecká zařízení (krmeliště, vnadiště, újediště a slaniska), vypouštět a přikrmovat vodní ptáky,
 - provádět terénní úpravy,
 - měnit vodní režim území,
 - měnit druh a/nebo způsob využití pozemků.

Čl. 4**Bližší ochranné podmínky ochranného pásma**

- (2) Jen se souhlasem příslušného orgánu ochrany přírody lze v ochranném pásmu přírodní památky:
- používat minerální hnojiva a hnojiva s rychle uvolnitelným dusíkem,
 - zřizovat myslivecká zařízení (krmeliště, vnadiště, újediště a slaniska).

Čl. 5**Závěrečná ustanovení**

- (1) Toto nařízení ruší Nařízení Kraje Vysočina č. 1/2019 o zřízení přírodní památky Rybníček u Dolního Dvora a jejího ochranného pásma ze dne 12. března 2019.
- (2) Nedílnou součástí tohoto nařízení jsou:
- Příloha č. 1 – Seznam souřadnic jednotné trigonometrické sítě katastrální (S-JSTK) jednotlivých vrcholů geometrického obrazce, kterým jsou stanoveny hranice přírodní památky Rybníček u Dolní Dvora.
 - Příloha č. 2 – Seznam souřadnic jednotné trigonometrické sítě katastrální (S-JTSK) jednotlivých vrcholů geometrického obrazce, kterým jsou stanoveny hranice ochranného pásma přírodní památky Rybníček u Dolní Dvora.
 - Příloha č. 3 – Orientační grafické znázornění území přírodní památky Rybníček u Dolní Dvora a jejího ochranného pásma.
- (3) Toto nařízení nabývá platnosti dnem vyhlášení ve Věstníku právních předpisů kraje a účinnosti patnáctým dnem následujícím po vyhlášení ve Věstníku právních předpisů kraje.

V Jihlavě 14. dubna 2020

.....
MUDr. Jiří Běhounek v.r.
hejtman Kraje Vysočina

.....
Mgr. Pavel Franěk v.r.
náměstek hejtmana Kraje Vysočina

Příloha č. 1 k nařízení Kraje Vysočina č. 4/2020

Seznam souřadnic jednotné trigonometrické sítě katastrální (S-JSTK) jednotlivých vrcholů geometrického obrazce, kterým jsou stanoveny hranice přírodní památky Rybníček u Dolního Dvora

číslo bodu	souřadnice – Y (m)	souřadnice – X (m)	pořadí bodu v obrazci
684198009780010	677694,51	1105999,07	1
684198009500197	677673,91	1105998,10	2
684198009500247	677658,29	1106003,64	3
684198009780011	677645,98	1106024,02	4
684198009780012	677636,54	1106031,98	5
684198009780042	677633,28	1106033,30	6
684198009780013	677621,02	1106038,26	7
684198009780043	677609,89	1106041,49	8
684198009780014	677591,86	1106046,73	9
684198009780015	677592,51	1106075,84	10
684198009500384	677595,11	1106099,85	11
684198009500370	677602,83	1106112,97	12
684198009500358	677606,52	1106134,17	13
684198009500331	677621,87	1106129,48	14
684198009500281	677644,33	1106121,39	15
684198009500194	677676,41	1106125,08	16
684198009780016	677668,45	1106114,52	17
684198009780017	677650,30	1106092,45	18
684198009780018	677651,32	1106080,33	19
684198009780019	677660,77	1106070,79	20
684198009780001	677682,07	1106058,09	21
684198009780002	677695,59	1106048,34	22
684198009780003	677710,27	1106034,16	23
684198009780004	677719,62	1106029,41	24
684198009780005	677731,86	1106027,00	25
684198009780044	677734,25	1106025,62	26
684198009780006	677751,77	1106015,52	27
684198009780007	677749,83	1106010,34	28
684198009780008	677728,94	1106009,98	29
684198009780041	677728,46	1106009,88	30

684198009780009	677715,65	1106007,27	31
684198009780010	677694,51	1105999,07	1

Příloha č. 2 k nařízení Kraje Vysočina č. 4/2020

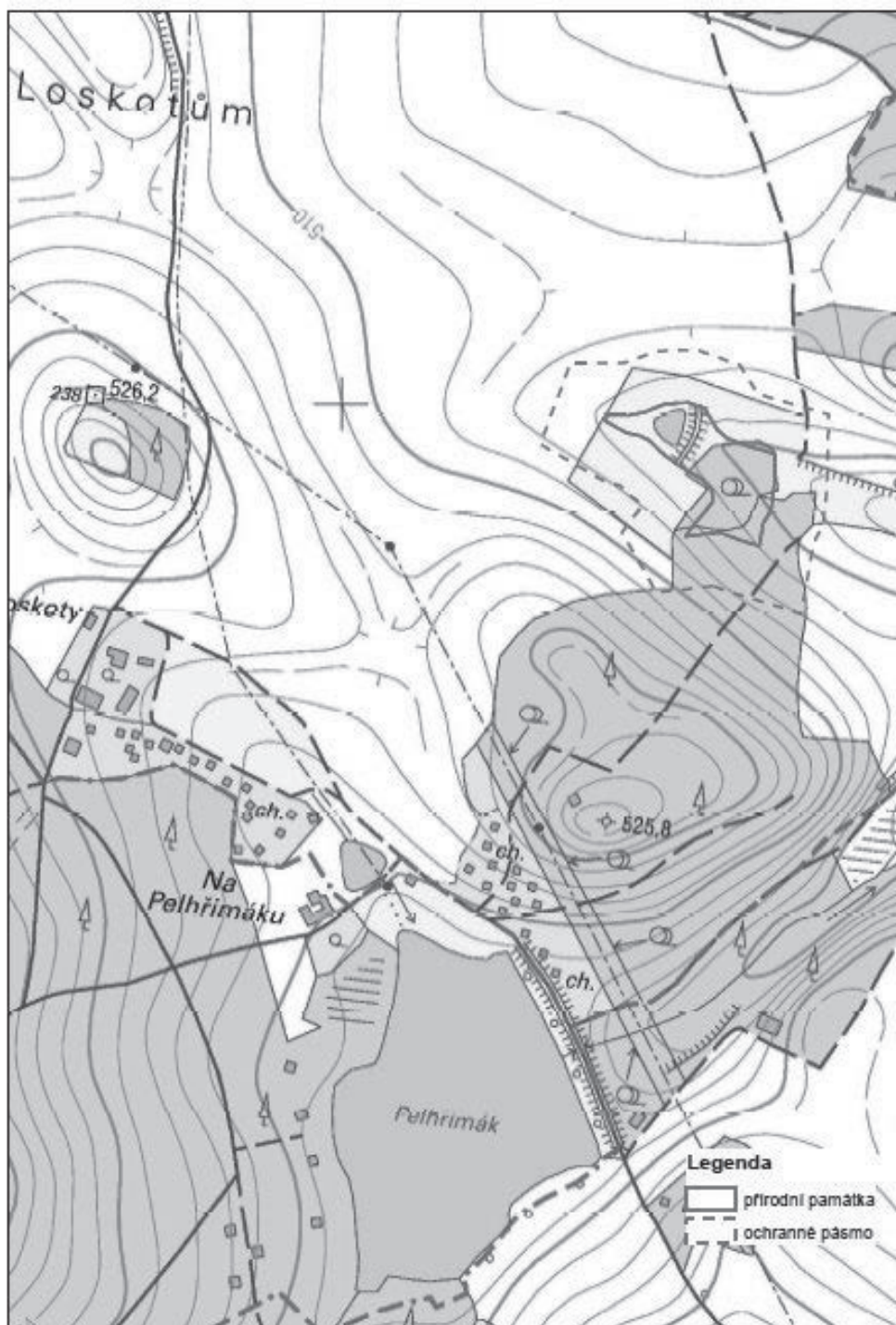
Seznam souřadnic jednotné trigonometrické sítě katastrální (S-JSTK) jednotlivých vrcholů geometrického obrazce, kterým jsou stanoveny hranice ochranného pásma přírodní památky Rybníček u Dolního Dvora

číslo bodu	souřadnice – Y (m)	souřadnice – X (m)	pořadí bodu v obrazci
684198009780046	677650,25	1106172,40	1
684198009780036	677682,48	1106176,11	2
684198009780054	677703,44	1106178,52	3
684198009780037	677722,98	1106144,37	4
684198009780053	677736,18	1106121,30	5
684198009780038	677729,91	1106112,99	6
684198009780039	677724,43	1106105,72	7
684198009780084	677716,36	1106095,01	8
684198009780060	677727,75	1106086,80	9
684198009780083	677738,19	1106076,71	10
684198009780063	677749,67	1106074,45	11
684198009780040	677751,23	1106073,55	12
684198009780045	677756,33	1106070,61	13
684198009780064	677759,24	1106068,93	14
684198009780050	677805,95	1106042,00	15
684198009780065	677813,46	1106037,67	16
684198009780066	677784,72	1105960,93	17
684198009780020	677775,43	1105960,77	18
684198009780021	677756,39	1105960,45	19
684198009780022	677751,09	1105960,35	20
684198009780023	677737,17	1105960,12	21
684198009780067	677734,43	1105960,07	22
684198009780069	677729,78	1105959,12	23
684198009780024	677718,82	1105954,87	24
684198009780070	677705,00	1105949,51	25
684198009780071	677666,45	1105947,69	26
684198009780025	677633,67	1105959,32	27

684198009780072	677624,73	1105962,49	28
684198009780082	677608,48	1105989,39	29
684198009780076	677604,63	1105990,95	30
684198009780077	677595,95	1105993,47	31
684198009780026	677563,52	1106002,90	32
684198009780027	677560,27	1106003,84	33
684198009780078	677541,01	1106009,44	34
684198009780028	677541,50	1106031,50	35
684198009780029	677542,28	1106065,95	36
684198009780079	677542,57	1106079,10	37
684198009780030	677543,58	1106088,47	38
684198009780031	677544,37	1106095,76	39
684198009780032	677545,82	1106109,07	40
684198009780080	677546,56	1106115,93	41
684198009780049	677555,13	1106130,50	42
684198009780033	677563,43	1106178,19	43
684198009780048	677566,97	1106198,54	44
684198009780034	677613,47	1106184,33	45
684198009780035	677616,28	1106183,47	46
684198009780047	677637,66	1106176,94	47
684198009780046	677650,25	1106172,40	1

Příloha č. 3 k nařízení Kraje Vysočina č. 4/2020

Orientační grafické znázornění území přírodní památky Rybníček u Dolního Dvora a jejího ochranného pásma



VĚSTNÍK PRÁVNÍCH PŘEDPISŮ KRAJE VYSOČINA

Vydává Kraj Vysočina

Redakce: Krajský úřad Kraje Vysočina, Žižkova 57, Jihlava 587 33
telefon: 564 602 111, fax: 564 602 420

Výrobu a distribuci zajišťuje: KLEINWÄCHTER holding s.r.o., Frýdek-Místek

Vychází dle potřeby